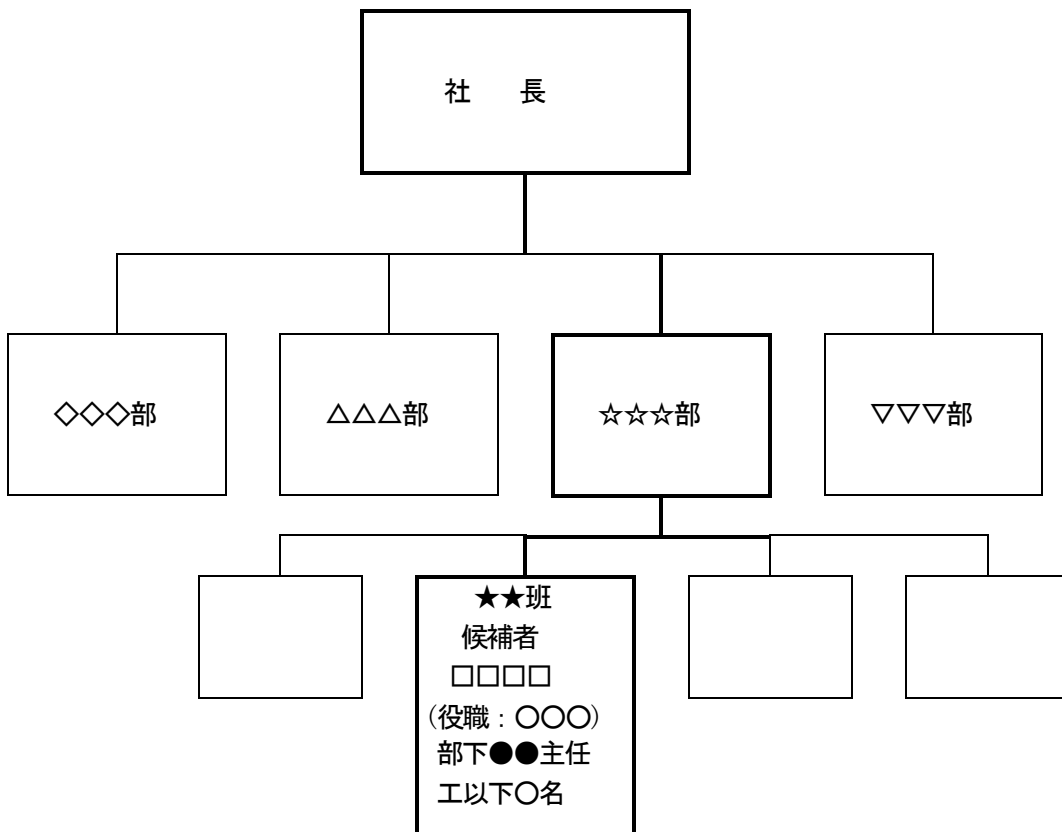


### 組 織 図

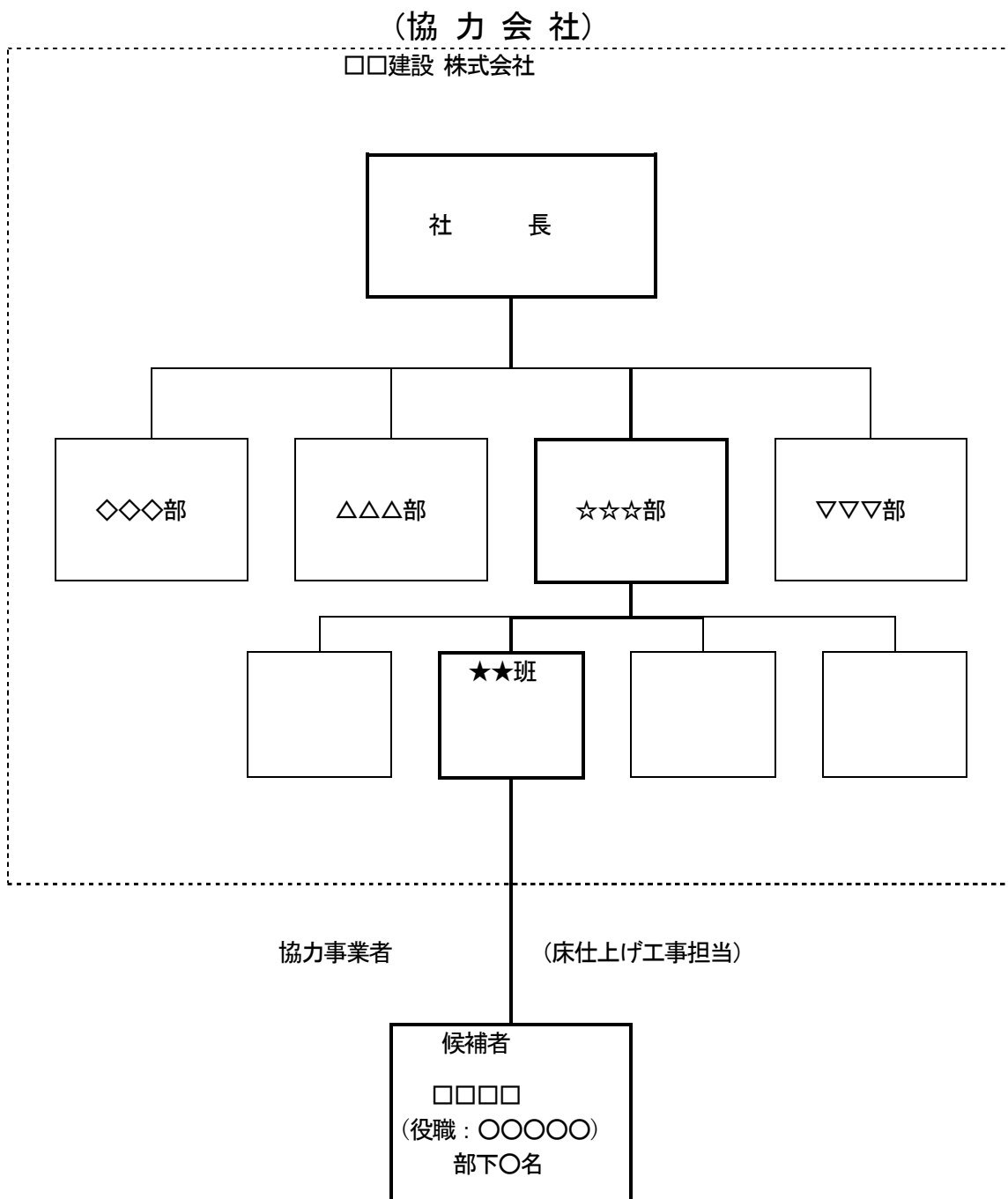
(候補者が建設会社に所属している場合)

(□□建設株式会社)



(注) 候補者の所属する位置を必ず明示すること。  
組織の部署を図示し、候補者に関する系統は太字で表すこと。  
候補者の部下数も記入すること（部下がない場合は「部下なし」と記入）。

**組 織 図**  
(候補者が個人事業者の場合)



(注) 候補者の所属する位置を必ず明示すること。  
組織の部署を図示し、候補者に関する系統は太字で表すこと。  
候補者の部下数も記入すること (部下がない場合は「部下なし」と記入)。